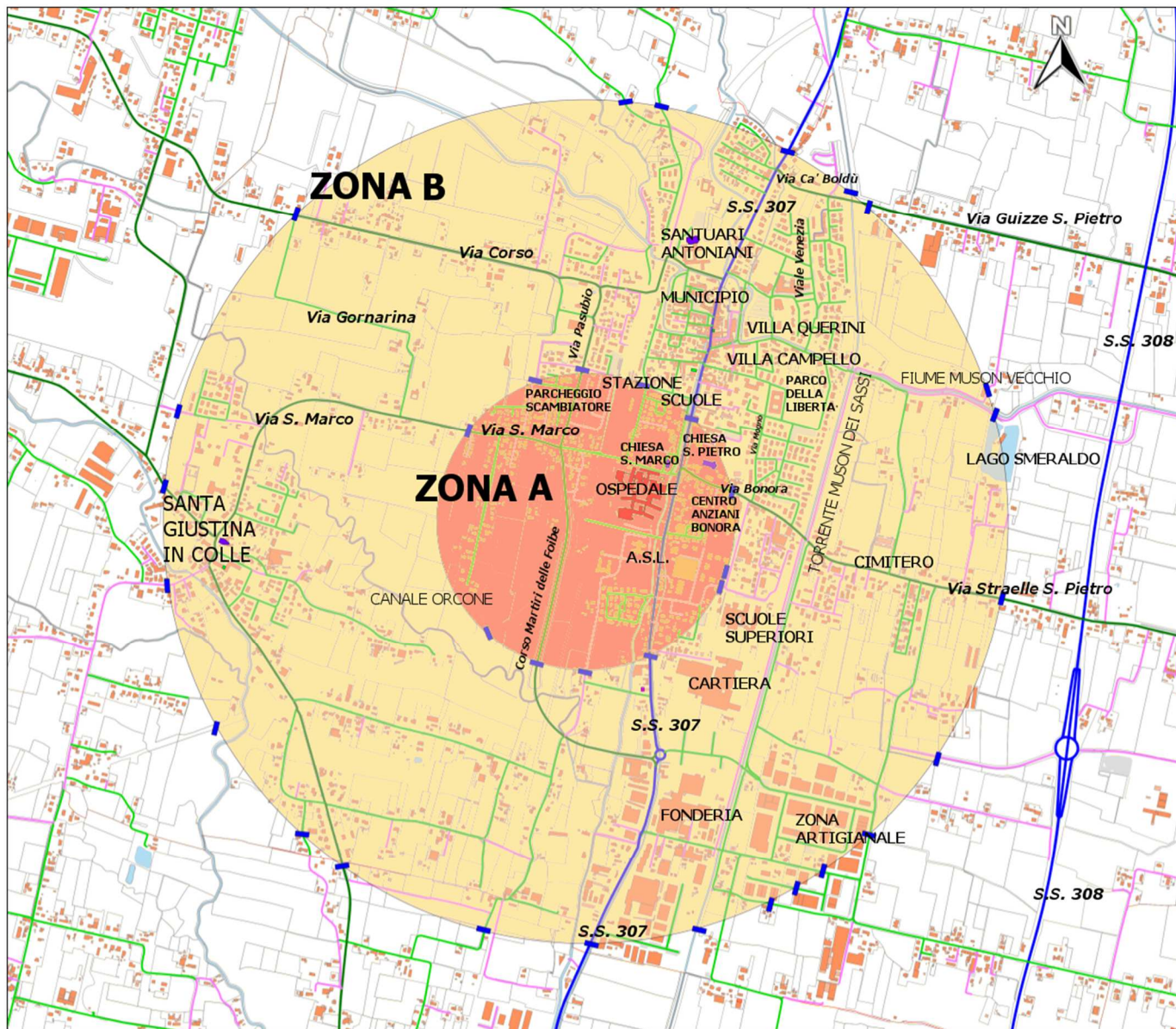


# BOMBA DAY - OPERAZIONE VALLUM

## DISINNESCO BOMBA

### DOMENICA 11 OTTOBRE 2015



ZONA A = Area da evacuare - ZONA B = Area in cui è interdetta la circolazione

Scala 1:15000

Domenica 11 ottobre 2015 sarà effettuato un intervento di disinnesco su un ordigno bellico rinvenuto presso l'area del ex cavalca-ferrovia del Comune di Camposampiero.

Le operazioni di disinnesco saranno effettuate nel rispetto di tutte le norme di sicurezza previste in questi casi, ma per evitare qualsiasi possibile rischio per la popolazione e garantire l'incolumità dei Cittadini, è previsto lo sgombero di tutti gli edifici e le strade che si trovano in un'area di 600 metri di raggio (Zona A) dal punto in cui è posizionato l'ordigno

Il cerchio rosso (più piccolo) identifica l'area da evacuare, con raggio di 600 metri (ZONA A). I cittadini residenti in quest'area dovranno allontanarsi dalla propria abitazione, assieme alle loro

famiglie, entro e non oltre le ore 8.30 di domenica 11 ottobre e potranno rientrare alle loro abitazioni solo al termine delle operazioni di disinnesco, la cui conclusione è prevista presumibilmente per le ore 12.00. Ai cittadini residenti in quest'area è stata inviata una comunicazione con le ISTRUZIONI per l'evacuazione delle loro abitazioni.

Il cerchio giallo (più grande) identifica l'area tra i 600 e i 1700 metri (**ZONA B**) in cui sarà interdetta la circolazione a partire dalle ore 8.30. I cittadini che risiedono in quest'area avranno pertanto l'obbligo o di rimanere a casa, o di uscire da essa prima delle 8.30. È consigliato loro, inoltre, di provvedere alla nastratura dei vetri, con l'applicazione di pellicole adesive o, in alternativa lasciare aperte le finestre, e di staccare la spina degli elettrodomestici.

#### I locali pubblici:

- nella Zona A (600 metri) devono essere chiusi;
- nella Zona B (600 - 1700 metri) non sono raggiungibili.

#### Avvertenze per le attività commerciali:

- ricordarsi di mettere in sicurezza gli impianti, prestando attenzione alla eventuale presenza di gas e liquidi infiammabili o sostanze tossiche;
- effettuare un *backup* di sicurezza dei dati contenuti nei sistemi informatici onde evitare la perdita di dati;
- è opportuno nastrare le vetrine con l'applicazione di pellicole adesive;
- assicurare la catena del freddo;

L'ULSS 15 informa che assicurerà l'evacuazione di pazienti in assistenza domiciliare, al bisogno. Il Pronto Soccorso non sarà agibile per blocco stradale, ma sarà garantito il soccorso territoriale (118). Per patologie minori rivolgersi alla Guardia Medica o altra sede di Pronto Soccorso.

### PROGRAMMA

**07.00:** le sirene dei mezzi della Protezione civile suoneranno per ricordare che bisogna allontanarsi dall'area interessata;

**07.30:** chiusura area interessata dall'evacuazione (Zona A) da parte della Polizia Locale; passaggi all'interno dell'area da parte di veicoli della Protezione Civile che ricorderanno con il megafono che l'area deve essere evacuata;

**08.30:** termine operazioni di evacuazione;

**09.00:** inizio operazioni di disinnesco una volta che è stata evacuata l'area, che saranno eseguite dagli artificieri dell'Esercito Italiano;

**12.00:** orario presunto di fine operazioni di disinnesco. Il termine delle operazioni sarà segnalato dal suono delle sirene delle Forze dell'Ordine.

Per ogni ulteriore informazione potrà contattare a partire dal giorno 2 ottobre p.v. il numero:

**366 9207282**

che sarà attivo nei seguenti orari: dal Lunedì al Sabato dalle 9,00 alle 12,30; il Mercoledì anche dalle 15,00 alle 18,00, e visitare l'apposita pagina nella *homepage* del sito del Comune di Camposampiero: [www.comune.camposampiero.pd.it](http://www.comune.camposampiero.pd.it)