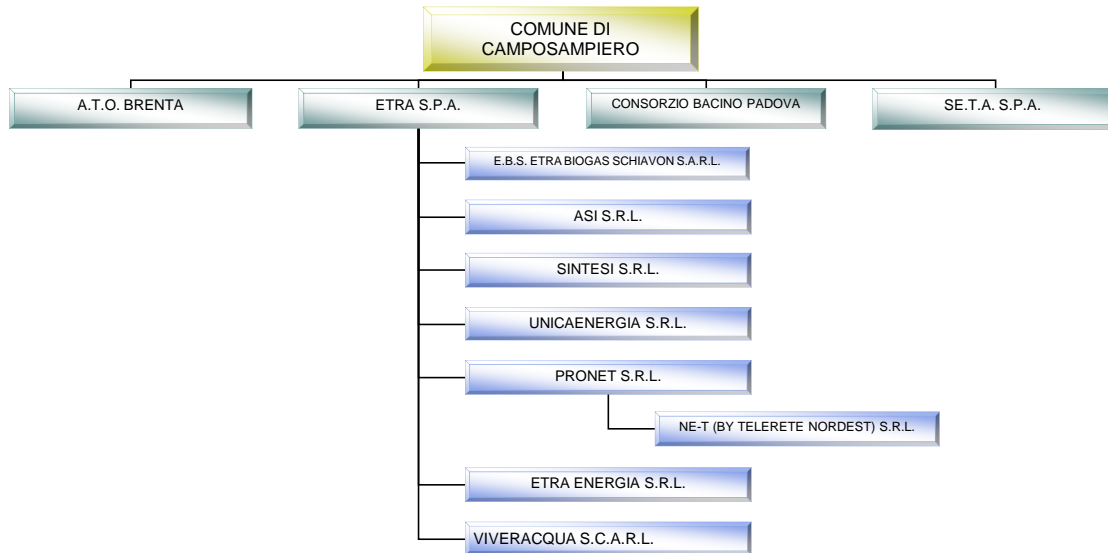


**RAPPRESENTAZIONE GRAFICA CHE EVIDENZIA I RAPPORTI TRA IL COMUNE DI CAMPOSAMPIERO E LE SOCIETA' PARTECIPATE**

Pubblicazione ai sensi dell'art. 22, c. 1, lett. d), D.Lgs. 33/2013



DENOMINAZIONE SOCIETA' PARTECIPATE DIRETTAMENTE DAL COMUNE	QUOTA DI PARTECIPAZIONE
A.T.O. BRENTA	2,05%
ETRA S.P.A.	2,47%
CONSORZIO BACINO PADOVA UNO	4,88%
SE.T.A. S.P.A.	3,53%