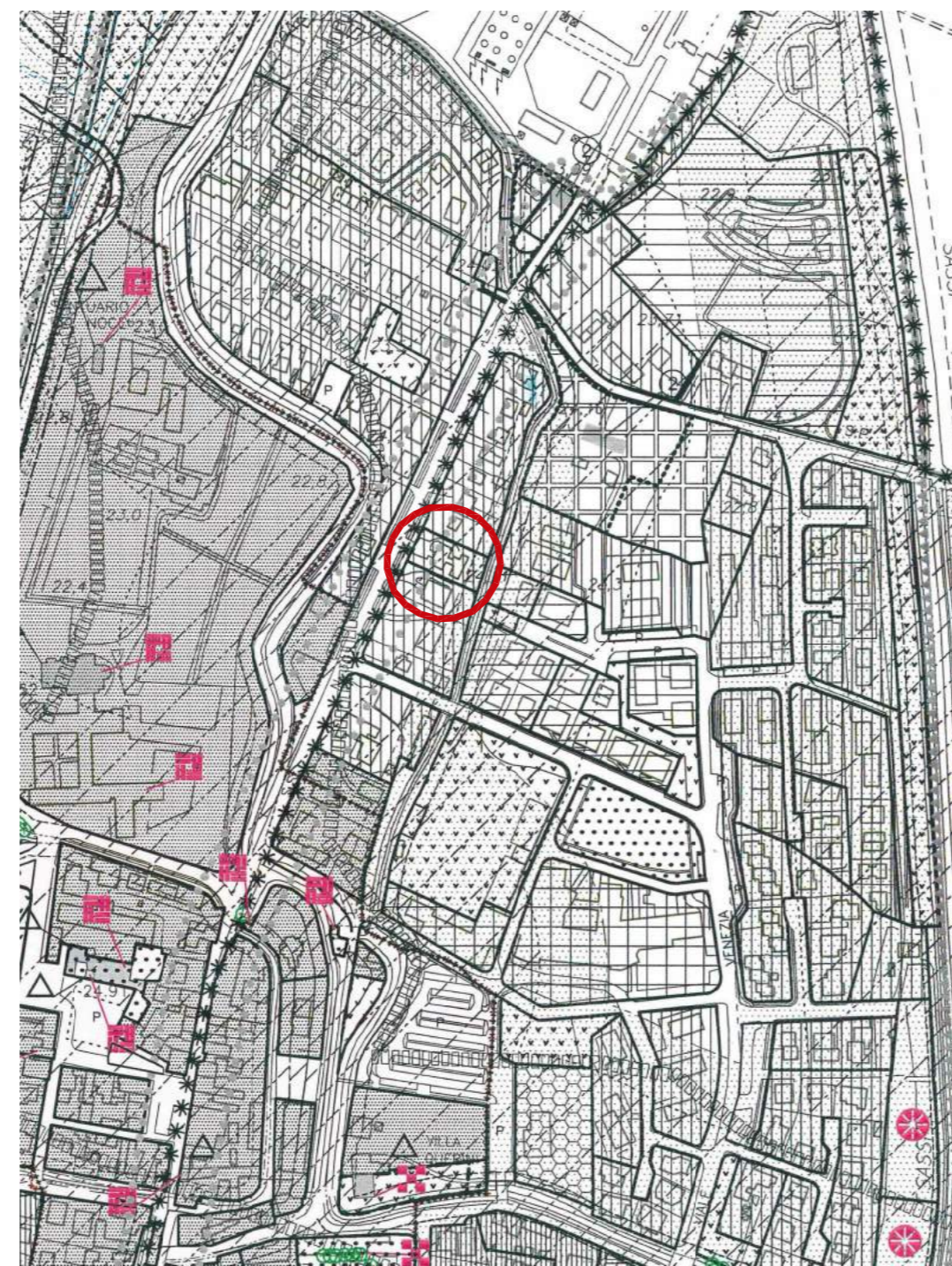


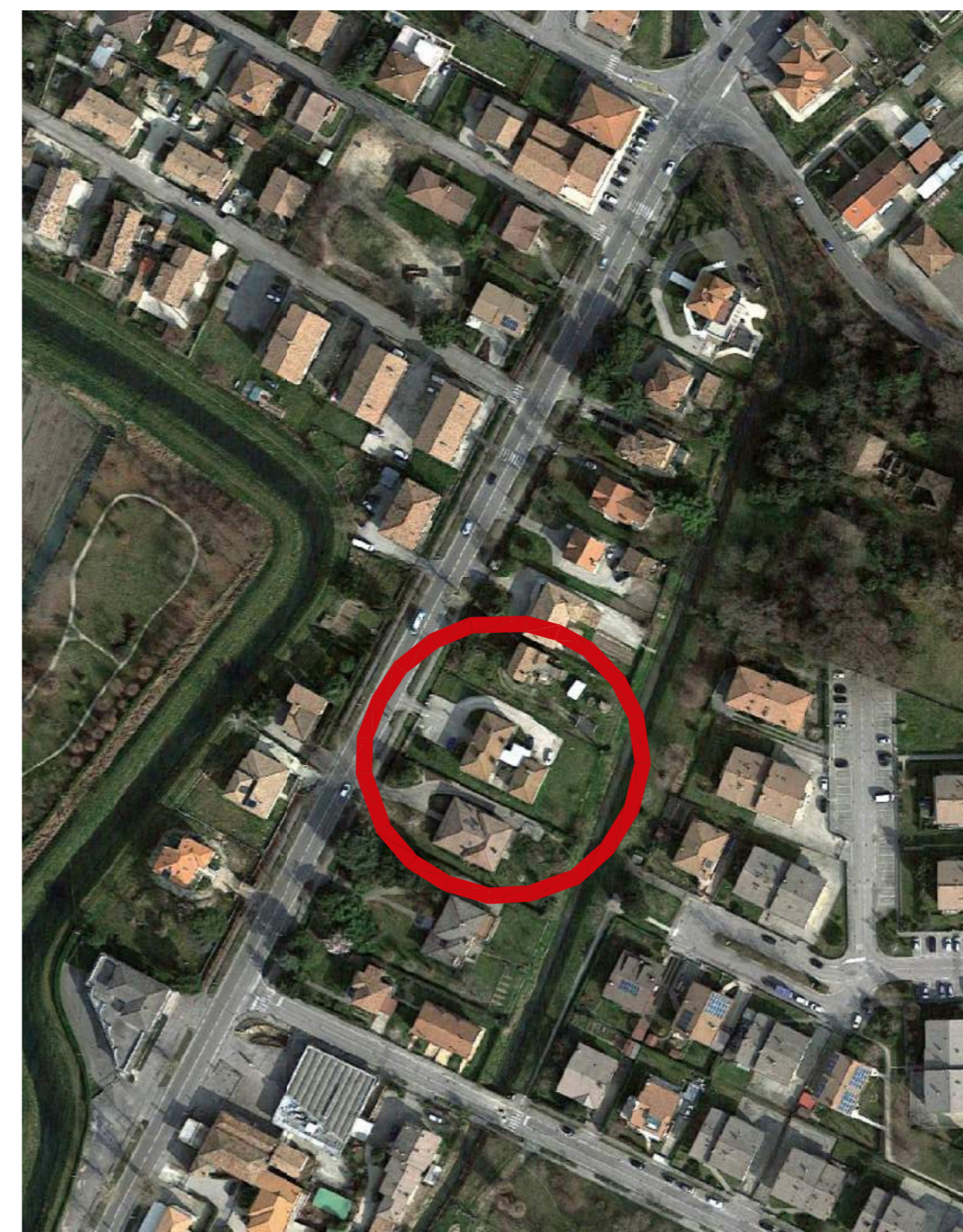
C.T.R.

SCALA 1:5.000



ESTRATTO DA P.I.

SCALA 1:5.000



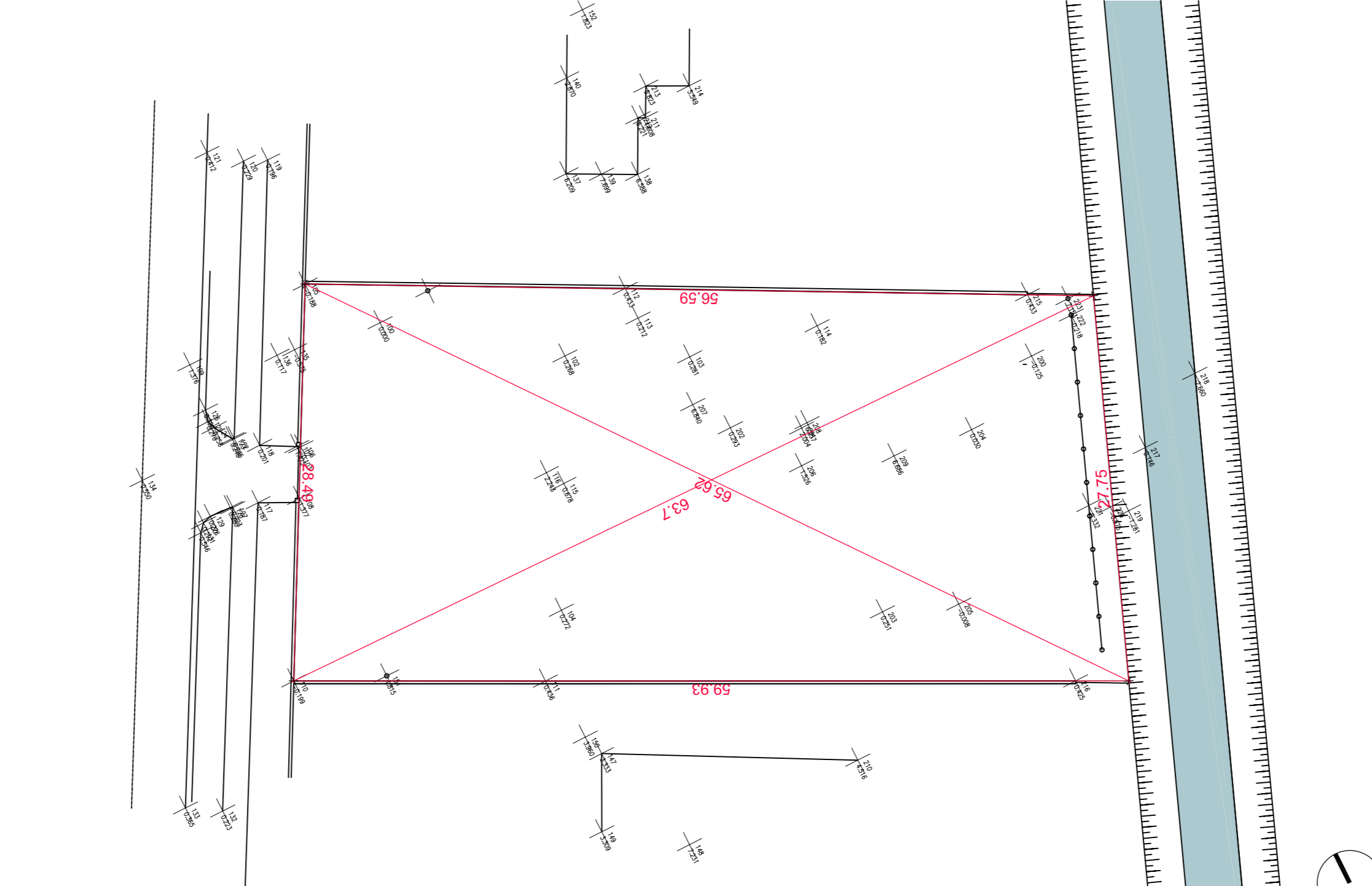
FOTOPIANO

SCALA 1:2.000



ESTRATTO DI MAPPA

SCALA 1:2.000



RILIEVO STRUMENTALE

COMUNE DI CAMPOSAMPIERO
 PROGETTO PER LA REALIZZAZIONE DI UN EDIFICIO
 RESIDENZIALE DI 12 UNITA' ABITATIVE
PIANO URBANISTICO ATTUATIVO

LOCALITÀ Via Montegrappa n.38, Camposampiero, PD

COMMITTENTE IMMOBILIARE IL COLLE S.R.L.
 & SANT'ANTONIO IMMOBILIARE

TAVOLA **TAV01**

SCALA	VARIE	ARCH.	27_15_A_DF_TAVOLE
		No.PROGETTO	27/2015
		DATA	28.08.2017

STORICO
 PROGETTO DEFINITIVO

OGGETTO
INQUADRAMENTO URBANISTICO

COMMITTENTE _____ PROGETTISTA _____

